



Struttura: MDF, spessore 25 mm, con base strutturale rinforzata, spessore 57 mm, impiallacciata Sucupira tinto visone oppure in ebano laccato opaco a poro aperto.

Frontale cassetti, cassettoni ed anta a ribalta spessore 50 mm impiallacciati Sucupira tinto visone oppure in ebano laccato poliestere trasparente brillante.

Fianchi in metallo satinato, spessore 10 mm, verniciati color Bronzo.

Finitura interna vano con anta a ribalta laccata lucida color Corten, finitura interna cassetti e cassettoni in Sucupira tinto Visone oppure in ebano laccato opaco a poro aperto.

I cassetti, con apertura push and pull, hanno una portata massima di 40 Kg. L'anta a ribalta è dotata di cerniere con finitura Bronzo e di un meccanismo a discesa frenata con cavo di acciaio, che rallenta l'apertura dell'anta e favorisce la sua chiusura (portata massima 2 Kg). L'anta a ribalta è inoltre provvista di un dispositivo di chiusura ammortizzata.

Finiture piano superiore struttura:

- marmo Bardiglio Nuvolato, spessore 20 mm, inserito a filo nella struttura;
- marmo Calacatta, spessore 20 mm, inserito a filo nella struttura.

Il BUFFET ha un piano di appoggio rialzato in vetro trasparente extrachiaro temperato, spessore 10 mm, che poggia su una barra strutturale e due supporti anteriori con finitura Cromo lucido. Portata massima 10 Kg con carico uniformemente distribuito.

La consolle LIVING ha un ripiano inferiore in MDF, spessore 50 mm, previsto nelle finiture: Sucupira tinto Visone, ebano laccato poliestere trasparente brillante oppure laccato lucido color Corten.

Nei contenitori con anta a ribalta è presente una barra luminosa a led con sensore di movimento.

Adattatore universale incluso.

Piedini regolabili in metallo con scivolante protettivo in DELRIN®.

Structure: MDF, 25 mm thick, with reinforced structural base, 57 mm thick, in Sucupira veneer with a stained Mink colour finish or open pore matt lacquered ebony veneer.

Drawers and drop-down door fronts, 50 mm thick, in Mink-stained Sucupira veneer or glossy transparent polyester lacquered ebony.

Satin-finish metal sides, 10 mm thick, Bronze varnished finish.

Inside finish of the cabinet with the drop-down door in Corten colour glossy lacquered finish, inside finish of the drawers in Sucupira with stained Mink colour finish or open pore matt lacquered ebony.

Drawers, with push and pull opening, have a maximum load of 40 Kg.

The drop-front door has Bronze-finished hinges and steel cable mechanism that slows down the opening of the door and facilitates its return (maximum load of 2 kg). The drop-front door also has a soft close mechanism.

Upper top finishes:

- Bardiglio Nuvolato marble, 20 mm thick, set flush;
- Calacatta marble, 20 mm thick, set flush.

The 'BUFFET' has an upper top in tempered extra-clear transparent glass, 10 mm thick, lying on a structural bar and on two supports with glossy Chrome finish. Maximum load is 10 kg with a uniformly distributed load.

The 'LIVING' console table has a lower shelf in MDF, 50 mm thick, available in the following finishes: Mink-stained Sucupira veneer, glossy transparent polyester lacquered ebony or Corten colour glossy lacquer finish.

All the drop-front doors cabinets have a LED strip light with motion sensor. Universal adaptor plug included.

Adjustable metal feet with protective DELRIN® glide.

Gestell: Aus MDF, 25 mm Stärke, mit verstärkter Gestellbasis, 57 mm Stärke, mit nerzfarbig getöntem Sucupira Furnier oder offenporig mat lackiertem Ebenholz.

Alle Schubladenfronte und Klapptürfronte, 50 mm Stärke, sind aus nerzfarbig getöntem Sucupira Furnier oder hochglänzendem transparentem Polyester lackiertem Ebenholz.

Seitenteile, 10 mm Stärke, aus satiniertem Metall, bronzefarbig lackiert.

Die internen Teile des Elements mit Klapptür sind hochglänzend in der Farbe Corten lackiert, die Schubladen dagegen bestehen im Inneren aus nerzfarbig getöntem Sucupira oder offenporig mat lackiertem Ebenholz.

Die Schubladen mit Push-Pull-Mechanismus, haben eine Tragkraft von max. 40 Kg.

Die Klapptür ist mit bronzefarbenen Scharnieren und einem Bremsmechanismus mittels eines Stahlseils, der das Öffnen verlangsamt und beim Schließen assistiert (Tragkraft maximal 2 kg).

Die Klapptür ist ebenfalls mit einem Schließpuffer versehen.

Ausführung der Deckplatte:

- Marmor Bardiglio Nuvolato, 20 mm Stärke, bündig zur Gestell angebracht;
- Calacatta Marmor, 20 mm Stärke, bündig zur Gestell angebracht.

Das BUFFET hat eine erhöhte Ablage aus transparentem extra-klarem gehärtetem Glas, 10 mm Stärke, die auf einer Stützleiste und auf zwei Halterungen glänzend verchromt aufliegt. Maximale Tragkraft 10 kg bei gleichmäßiger Verteilung.

Die Konsole LIVING besitzt ein unteres Fachboden aus MDF, 50 mm Stärke, erhältlich in den folgenden Ausführungen: nerzfarbig getöntem Sucupira Furnier, glänzendem transparentem Polyester lackiertem Ebenholz oder glänzend in der Farbe Corten lackiert.

Alle Sideboard mit Klapptüren haben eine LED-Unterbauleuchte mit Bewegungssensor.

Universal-Adapter inbegriffen.

Verstellbare Metallfüßchen mit Gleitschutz aus DELRIN®.

Structure : en MDF, épaisseur 25 mm, avec base renforcée, épaisseur 57 mm plaqué Sucupira teinté couleur Vison ou ébène laqué mat à pores ouverts.

Façade tiroirs, grands tiroirs et porte abattante épaisseur 50 mm plaquée Sucupira teinté couleur Vison ou ébène laqué polyester transparent brillant.

Flancs en métal satiné, épaisseur 10 mm, laqué couleur Bronze.

Finition interne de l'élément avec porte abattante laqué brillant couleur Corten, finition interne tiroirs en Sucupira teinté couleur Vison ou ébène laqué mat à pores ouverts.

Les tiroirs, à ouverture push and pull, ont une portée maximale de 40 Kg.

La porte abattante est équipée de charnières finition Bronze et d'un mécanisme permettant de ralentir la descente par un câble d'acier qui ralentit l'ouverture de la porte et en favorise la fermeture (charge maximale 2 Kg). La porte abattante est également équipée d'un mécanisme d'amortissement de la fermeture.

Finitions du dessus de la structure :

- marbre Bardiglio Nuvolato, épaisseur 20 mm, encastré dans la structure ;
- marbre Calacatta, épaisseur 20 mm, encastré dans la structure.

Le BUFFET a une tablette surélevée en verre transparent extra-clair trempé, épaisseur 10 mm, qui repose sur une barre structurale et sur deux supports finition Chrome brillant. Charge maximale 10 Kg avec charge uniformément distribuée.

La console LIVING a une étagère inférieure en MDF, épaisseur 50 mm, disponible dans les finitions: Sucupira teinté couleur Vison, ébène laqué polyester transparent brillant ou laqué brillant couleur Corten.

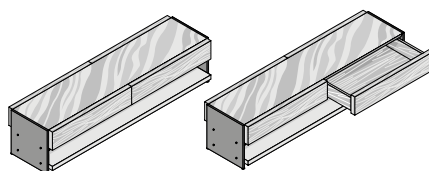
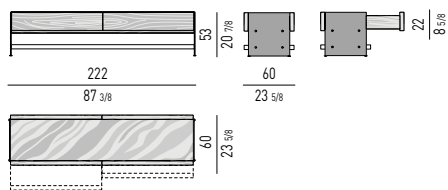
Les meubles avec portes abattantes ont une barre à Led avec capteur de mouvement.

Adaptateur universel inclus.

Pieds réglables en métal avec patins glisseurs en DELRIN®.

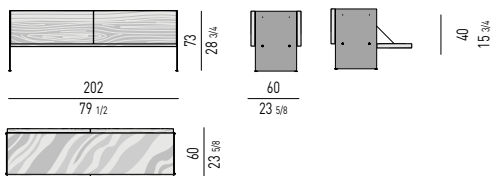
Minotti

CONSOLLE "LIVING" | CONSOLE TABLE "LIVING"

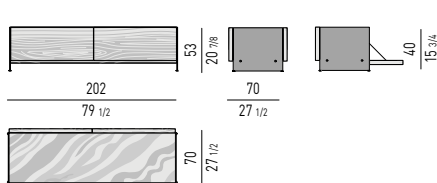


Misura interna cassetti / Drawers internal size:
cm 42,5X101 H10

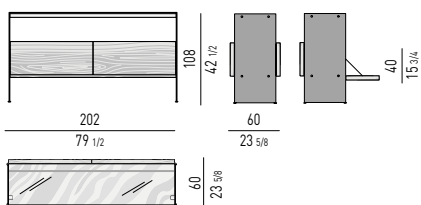
CONTENITORE ORIZZONTALE "DINING" | SIDEBOARD "DINING"



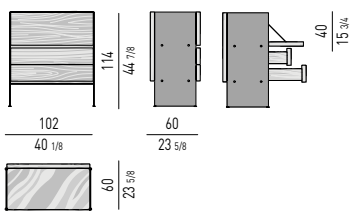
CONTENITORE ORIZZONTALE "LIVING" | SIDEBOARD "LIVING"



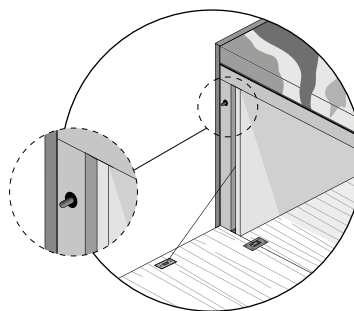
"BUFFET"



CONTENITORE VERTICALE | CABINET



Misura interna cassetti / Drawers internal size:
cm 42,5X90,5 H9,5



MECCANISMO DI AMMORTIZZAMENTO
DELLA CHIUSURA DELL'ANTA

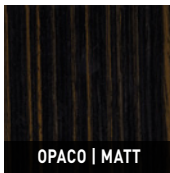
DOOR SOFT CLOSE SYSTEM

DÄMPFUNGSSYSTEM FÜR SANFTES
SCHLIESSEN DER TÜR

DISPOSITIF DE FERMETURE DE PORTE
AVEC AMORTISSEMENT

FINITURE STRUTTURA STRUCTURE FINISHES

EBANO | EBONY



LEGNO | WOOD

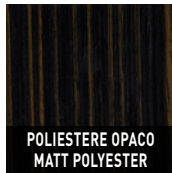


FINITURE INTERNE INTERNAL FINISHES

LACCATO LUCIDO
GLOSSY LACQUERED



EBANO | EBONY



LEGNO | WOOD



FINITURE ANTA RIBALTA, FRONTALE CASSETTI/PIANO INFERIORE DROP DOORS, DRAWERS FRONT/LOWER SHELF FINISHES

EBANO | EBONY

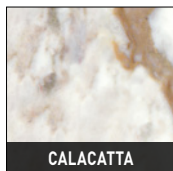


LEGNO | WOOD



FINITURE PIANO TOP FINISHES

MARMO | MARBLE



VETRO | GLASS



FINITURE MENSOLA SHELF FINISHES

LACCATO LUCIDO
GLOSSY LACQUERED



EBANO | EBONY



LEGNO | WOOD



FIANCHI | SIDES

METALLO | METAL

