

# HAMILTON ISLANDS

DESIGN RODOLFO DORDONI

Hamilton Islands nasce come naturale evoluzione del sistema di sedute Hamilton e rispetto al progetto dal quale prende origine, si sviluppa attraverso l'aggregazione di elementi che possono vivere come isole a sé stanti oppure essere accostati tra loro per ottenere composizioni inconsuete.

La composizione raffigurata deve essere considerata unicamente quale esempio delle molteplici soluzioni offerte dai nostri sistemi di seduta.

Le consigliamo di rivolgersi al rivenditore più vicino per individuare la composizione più idonea alle sue esigenze e scegliere il rivestimento che preferisce nell'esclusiva collezione Minotti.



# HAMILTON ISLANDS — composizione 04



## COMPOSIZIONE DIVANO

- 1 **HAMILTON ISLANDS**  
ELEMENTO TERMINALE SX  
CM 157X104 H78
- 2 **HAMILTON ISLANDS**  
ELEMENTO ISOLA DX  
CM 157X104 H78

## COMPLEMENTI

- 3 **GLOVER**  
POLTRONA CM 95X93 H76
- 4 **BELLAGIO "BLACK-NICKEL"**  
TAVOLINO Ø CM 49 H42
- 5 **DAVIS**  
POUF Ø CM 89 H27
- 6 **SULLIVAN**  
TAVOLINO CM 205X70 H31
- 7 **HAMILTON TRAY**  
VASSOIO CM 80X30
- 8 **MATT DIBBETS**  
TAPPETO CM 400X300

# Complementi



**3**  
**GLOVER**  
POLTRONA CM 95X93 H76



**4**  
**BELLAGIO "BLACK-NICKEL"**  
TAVOLINO Ø CM 49 H42



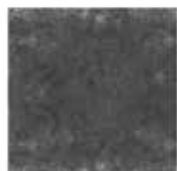
**5**  
**DAVIS**  
POUF Ø CM 89 H27



**6**  
**SULLIVAN**  
TAVOLINO CM 205X72 H31



**7**  
**HAMILTON TRAY**  
VASSOIO CM 180X50



**8**  
**MATT DIBBETS**  
TAPPETO CM 400X300

## Ambientazioni

