

BÉZIER

MARCIO KOGAN / STUDIO MK27 DESIGN

Ben oltre il concetto di divano, il sistema Bézier si connota come un insieme di sedute organiche e aggregabili all'infinito per composizioni sempre diverse e adattabili.

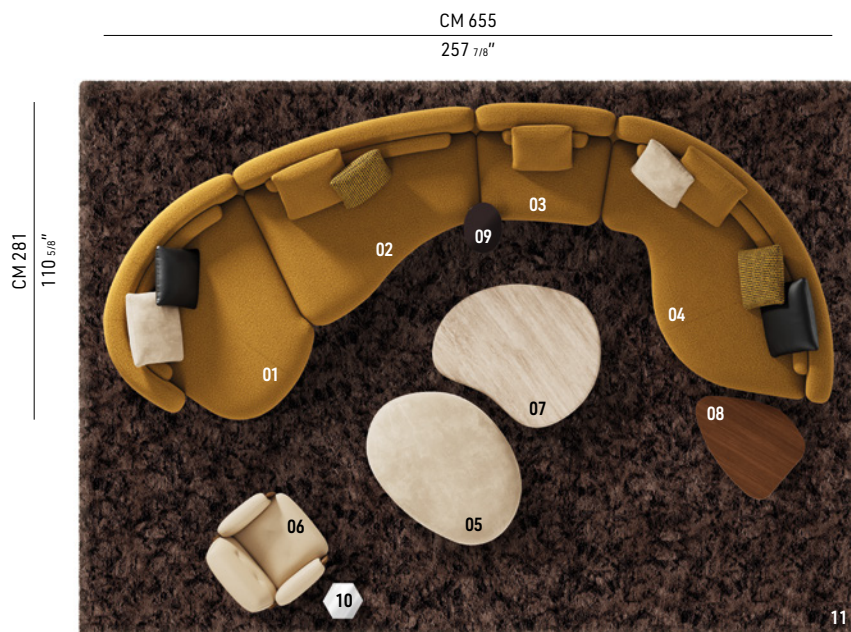
Firmato dallo Studio MK27, il cui fondatore Marcio Kogan ha fatto del rigore delle sue linee un tratto distintivo, Bézier sperimenta e interpreta un linguaggio compositivo inedito e di grande impatto, sviluppato con volumi irregolari e linee fluide che disegnano e abbracciano lo spazio e chi lo utilizza.

La composizione raffigurata deve essere considerata unicamente quale esempio delle molteplici soluzioni offerte dai nostri sistemi di seduta.

Le consigliamo di rivolgersi al rivenditore più vicino per individuare la composizione più idonea alle sue esigenze e scegliere il rivestimento che preferisce nell'esclusiva collezione Minotti.



BÉZIER - Composizione 04



COMPOSIZIONE DIVANO

- 01 BÉZIER**
CHAISE-LONGUE SX CM 175X210 H84
- 02 BÉZIER**
ELEMENTO CENTRALE SX CM 220X188 H84
- 03 BÉZIER**
ELEMENTO CENTRALE CM 127X106 H79
- 04 BÉZIER**
CHAISE-LONGUE DX CM 228X228 H84

COMPLEMENTI

- 05 BÉZIER**
POUF FISSO CM 114X156 H41
- 06 LAUREL**
POLTRONA CM 96X97 H76
- 07 BÉZIER**
TAVOLINO CM 143X138 H20
- 08 BÉZIER**
TAVOLINO CM 105X80 H24
- 09 TAIKO**
TAVOLINO CM 46X35 H48
- 10 ANDRÉE**
TAVOLINO CM 36X31 H48,5
- 11 WISP**
TAPPETO CM 700X500 - SPECIAL SIZE

Complementi



**06
LAUREL**
POLTRONA CM 96X97 H76



**07
BÉZIER**
TAVOLINO CM 143X138 H20



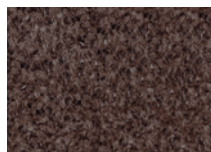
**08
BÉZIER**
TAVOLINO CM 105X80 H24



**09
TAIKO**
TAVOLINO CM 46X35 H48



**10
ANDRÉE**
TAVOLINO CM 36X31 H48,5



**11
WISP**
TAPPETO CM 700X500 - SPECIAL SIZE