

# RILEY

HANNES PEER DESIGN

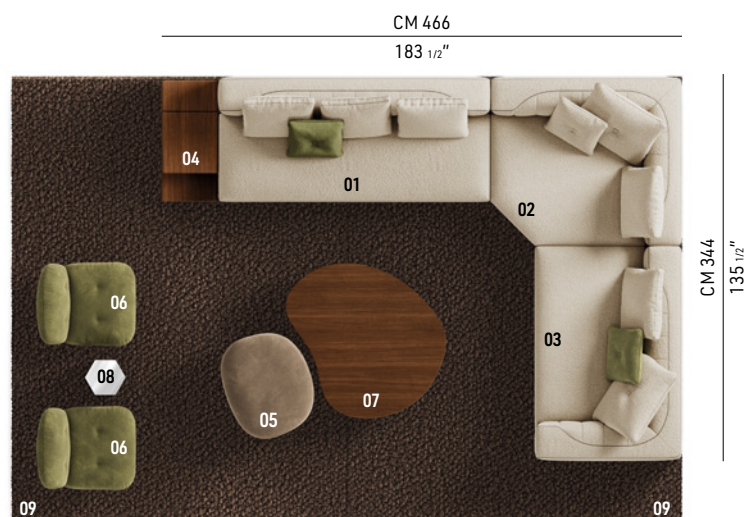
Un motivo geometrico sinuoso definisce l'identità del sistema di sedute Riley di Hannes Peer. Dall'estetica senza tempo, espressione tipica del linguaggio stilistico Minotti, l'architetto la definisce come "una seduta dinamica e flessibile che interpreta l'abbraccio di due anime perfettamente complementari in equilibrio tra compostezza ed espressività, rigore e naturalezza, solidità e fluidità: una prima, che coincide con l'esterno del volume dello schienale, marcatamente architettonico, e una seconda all'interno, più morbida, caratterizzata da un forte segno decorativo, che invita ad accomodarsi."

La composizione raffigurata deve essere considerata unicamente quale esempio delle molteplici soluzioni offerte dai nostri sistemi di seduta.

Le consigliamo di rivolgersi al rivenditore più vicino per individuare la composizione più idonea alle sue esigenze e scegliere il rivestimento che preferisce nell'esclusiva collezione Minotti.



## RILEY - Composizione 05



### COMPOSIZIONE DIVANO

- 01 RILEY**  
ELEMENTO CENTRALE CM 244X112 H85
- 02 RILEY**  
ELEMENTO ANGOLARE DX CM 172X152 H85
- 03 RILEY**  
DEEP - ELEMENTO TERMINALE DX  
CM 192X132 H85
- 04 STAGE**  
TAVOLINO CON VANO PORTAOGGETTI  
CM 50X108 H32

### COMPLEMENTI

- 05 BÉZIER**  
POUF FISSO CM 93X78 H41
- 06 LIBRA**  
POLTRONE CM 76X86 H73
- 07 BÉZIER**  
TAVOLINO CM 143X138 H28
- 08 ANDRÉE**  
TAVOLINO CM 36X31 H48,5
- 09 ZEALAND**  
TAPPETI CM 400X300

## Complementi



**04**  
**STAGE**  
TAVOLINO CON VANO PORTAOGGETTI  
CM 50X108 H32



**05**  
**BÉZIER**  
POUF FISSO CM 93X78 H41



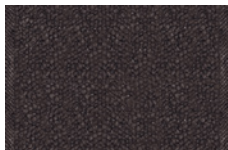
**06**  
**LIBRA**  
POLTRONE CM 76X86 H73



**07**  
**BÉZIER**  
TAVOLINO CM 143X138 H28



**08**  
**ANDRÉE**  
TAVOLINO CM 36X31 H48,5



**09**  
**ZEALAND**  
TAPPETI CM 400X300