

RIVERA

DESIGN RODOLFO DORDONI



Struttura: telaio in metallo, sottoposto a tre fasi di lavorazione: sabbiatura, primer zincante per esterno (favorisce e migliora l'aderenza della vernice di finitura) e verniciatura a polvere poliestere per esterno disponibile esclusivamente nel colore Peltro lucido. Cornice in legno iroko massello stabilizzato in forni di essiccazione. Lavorazione eseguita su macchina a controllo numerico, assemblaggio mediante un preciso disegno con incastri e rifiniture a mano. L'iroko viene trattato con vernice protettiva ad alta resistenza ai raggi UV e agli agenti atmosferici, con un livello di brillantezza di 35 gloss. Il piano seduta è una lastra metallica con un decoro geometrico realizzato a laser su disegno esclusivo Minotti Studio e successivamente verniciato a polvere poliestere per esterno nel colore Peltro lucido. Schienale e braccioli rivestiti con un filato in polipropilene intrecciato Taslan* ad effetto

"cannage", Ø mm 7, disponibile nel colore Grigio Chiaro e Marrone Scuro. Scivolante protettivo in polietilene.

Cuscineria: cuscini sedile e schienale in poliuretano espanso ad alta resilienza e fibra idrorepellente ecocompatibile.

Sfoderabilità: cuscini sedile e schienale completamente sfoderabili.

INFORMAZIONI SUL FILATO: la corda in polipropilene intrecciato utilizzata per i prodotti Rivera è realizzata in Flyer, un particolare filato utilizzato per la produzione di tessuti d'arredamento, residenziale e contract, idoneo all'utilizzo outdoor grazie alla sua resistenza ai raggi UV, ai funghi, ai batteri e alle sue caratteristiche di morbidezza e antipilling. È prodotto con sostanze atossiche e anallergiche e ha superato rigorosi test per le sue doti antibatteriche e antimicotiche. Ha un'ottima resistenza alla luce del sole, alla salsedine, al cloro, agli acidi, alle creme solari, al sudore, alle macchie e all'usura. Si lava in acqua a 40°, non stinge e non si stira. È totalmente riciclabile ed è provvisto di certificato Oeko-Tex® Standard 100 (testato per sostanze nocive).

*processo di testurizzazione a getto d'aria (Taslan) che conferisce un aspetto simile a quello delle fibre naturali.

Structure: metal chassis, subjected to three phases of preparation: sand blasting, zinc primer for exterior use (facilitates and improves adhesion of the finish paint) and polyester powder coat for exterior use, available exclusively in glossy Pewter color. Frame made of solid kiln-dried iroko heartwood. Processed using computer controlled machines, assembled based on precision designs, joined and finished by hand. The iroko heartwood is treated with a protective coating, making it highly resistant to sunlight and weather, and features a level 35 gloss finish. The metal seat features an exclusive Minotti Studio laser-cut geometric design, and is then given a polyester powder coat exterior finish in glossy Pewter color. Backrests and armrests covered in 7 mm Ø Taslan* braided polypropylene fiber for a "cannage" effect, available in Light Grey or Dark Brown. Protective polyethylene slides.

Cushions: seat and backrest cushions in high resilience polyurethane foam and eco-friendly, water-repellent fiber.

Covers: seat and backrest cushions can be completely removed.

YARN INFORMATION: the braided polypropylene cord utilized in manufacturing the Rivera products is made of Flyer, a special yarn designed for the production of residential and contract upholstery textiles, that is ideal for outdoor use. Soft and non-pilling, it is resistant to sunlight, mold and bacteria. Made of hypoallergenic and non-toxic substances, the material has successfully passed rigorous testing of its antibacterial and antifungal properties. It offers excellent resistance to sunlight, salt water, chlorine, acids, sun screens and tanning lotions, perspiration, stains, and wear. Washable at 40° (104°F), it is colorfast and does not require ironing. It is totally recyclable and is Oeko-Tex® Standard 100 certified (tested for harmful substances).

*air texturization process (Taslanizing) that provide an appearance similar to that of natural fibers.

Gestell: aus, in drei Arbeitsphasen bearbeitetem Metall: Sandstrahlbehandlung, Auftrag eines zinkhaltigen Primers für den Außenbereich (verbessert und begünstigt die Haftung der Endlackierung) und Polyester-Pulverlackierung für den Außenbereich, nur glänzend Zinnfarbig erhältlich. Rahmen aus massivem Iroko, im Trockenofen stabilisiert. Bearbeitung mit NC-gesteuerter Maschine, Montage nach präzisiertem Plan mit Verzäpfungen und handgearbeiteter Fertigstellung. Das Iroko-Holz wird mit einem Schutzlack gegen UV Strahlen und Witterungseinfluss, 35 GE, überzogen. Die Sitzfläche besteht aus einer Metallplatte mit einem geometrischen, mit Laser realisiertem Dekor, nach exklusivem Design von Minotti Studio, und dann mit einer glänzend Zinnfarbigen Polyester-Pulverlackierung für den Außenbereich versehen. Rücken- und Armlehnen aus Propylenseil gemischt mit Taslan* mit Rohrgeflecht-Effekt ("cannage"), Ø 7 mm, erhältlich in Hellgrau und Dunkelbraun. Gleitschutz aus Polyethylen.

Kissen: Sitz- und Rückenkissen aus hochelastischem Polyurethanschaum und umweltschonender, wasserabstoßender Faser.

Abziehbarkeit: Sitz- und Rückenkissen vollkommen abziehbar.

AUSKÜNFTE ÜBER DAS GARN: Das für die produkte Rivera verflochtene polypropylen-band ist aus Flyer, einem besonderen Gewebe, das zur Herstellung von Einrichtungsstoffen im Wohn- und Contract-bereich benutzt wird. Mit seiner Widerstandsfähigkeit gegen UV-Strahlen, Pilzbildung und Bakterien, sowie der Charakteristischen weicheit und seinem antipillingeffekt eignet es sich hervorragend für den Außenbereich. Es wird aus giftfreien, antiallergischen Substanzen hergestellt und erfolgreich Strengen prüftests auf seine antibakteriellen und antimykotischen Eigenschaften hin unterzogen. Das Gewebe besitzt optimale Resistenz gegen Sonnenstrahlen, ist widerstandsfähig gegen Chlor und Meerwasser, gegen Säuren, Sonnencreme, Schweiß, Flecken und Verschleiß. Es ist bei 40° waschbar, verfärbt nicht ab und braucht nicht gebügelt zu werden. Es ist weiterhin voll rezyklierbar und besitzt die zertifizierung nach Oeko-Tex® Standard 100 (auf giftstoffe hin getestet).

*luftdruck-texturierung (Taslan), die dem Stoff naturfaserähnliche Charakteristiken verleiht.

Structure: châssis en métal, soumis à trois phases de fabrication : sablage, primer zinguant pour extérieur (favorise et améliore l'adhérence de la peinture de finition) et peinture poudre polyester pour extérieur disponible exclusivement dans la couleur Étain brillant. Cadre en bois d'iroko massif stabilisé par dessiccation au four. Fabrication effectuée sur machine à commande numérique, assemblage selon un dessin précis d'encastres et finitions à la main. L'iroko est traité avec un vernis protecteur à haute résistance aux rayons UV et aux agents atmosphériques, ayant un degré de brillance de 35 unités. Le plateau d'assise est une plaque métallique avec décoration géométrique réalisée au laser d'après un dessin exclusif de Minotti Studio, peinture poudre polyester pour extérieur couleur étain brillant. Dossier et accoudoirs recouverts d'un fil de propylène tressé Taslan* effet "cannage", Ø 7 mm, disponible dans les couleurs Gris Clair et Marron Foncé. Patins glisseurs en polyéthylène.

Coussins: coussins d'assise et de dossier en polyuréthane expansé haute résilience et fibre déperlante éco compatible.

Déhoussage: coussins d'assise et de dossier entièrement déhoussables.

INFORMATION SUR LE FIL: la corde en polypropylène tressé, utilisée pour les produits Rivera, est réalisée en Flyer, un fil spécial employé pour la production des tissus d'ameublement, résidentiel et contract, adapté à une utilisation à l'extérieur pour sa résistance aux rayons UV, aux champignons, aux bactéries et ses caractéristiques de souplesse et anti-boulochage. C'est un produit aux substances atoxiques et anallergiques qui a réussi des tests rigoureux pour ses qualités antibactériennes et antifongiques. Il a une très bonne résistance à la lumière solaire, au sel, au chlore, aux acides, aux crèmes solaires, à la sueur, aux taches et à l'usage. Il se lave à l'eau à 40°C, ne déteint pas et ne se repasse pas. Il est totalement recyclable et certifié selon Oeko-Tex® Standard 100 (testé pour les substances nocives).

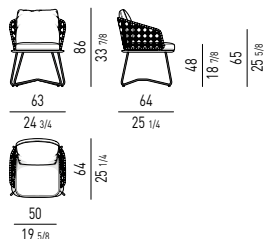
*procédé de texturation par jet d'air (Taslan) qui donne un aspect similaire à celui des fibres naturelles.



RIVERA

DESIGN RODOLFO DORDONI

POLTRONCINA | LITTLE ARMCHAIR



INFORMAZIONI SULLA DESTINAZIONE D'USO

EN 16139:2013 MOBILI - RESISTENZA, DURABILITÀ E SICUREZZA - REQUISITI PER SEDUTE NON DOMESTICHE

Livello 1 (generale): aree nelle quali le sedute sono generalmente utilizzate in modo misto (per periodi di tempo brevi oppure per diverse ore, con carichi leggeri oppure pesanti). Gli esempi di utilizzazione finale includono uffici, showrooms, halls, aree riunioni, bar, ristoranti, mense, banche.

INFORMATION ABOUT INTENDED USE

EN 16139:2013 FURNITURE - STRENGTH, DURABILITY AND SAFETY - REQUIREMENTS FOR NON-DOMESTIC SEATING

Level 1 (general): areas in which chairs are generally subjected to mixed use (for brief periods of time or for several hours, with light or heavy loads). Examples of end use include offices, showrooms, reception and meeting areas, bars, restaurants, cafeterias, banks.

RIVESTIMENTO STRUTTURA STRUCTURE COVER

FILATO IN POLIPROPILENE POLYPROPYLENE FIBER



GRIGIO CHIARO
LIGHT GREY



MARRONE SCURO
DARK BROWN

FINITURA STRUTTURA STRUCTURE FINISH

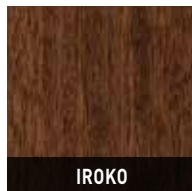
METALLO | METAL



PELTRO | PEWTER

FINITURA CORNICE DI SEDUTA SEAT FRAME FINISH

LEGNO | WOOD



IROKO