

CLOSE

DESIGN RODOLFO DORDONI



TAVOLINI / CONSOLLE / SCRITTOIO

Struttura: in MDF, spessore mm 13, con all'interno un fianco divisorio in MDF e un vassoio estraibile con lavorazione folding (il vassoio è presente solamente nei tavolini da cm 75x75 e cm 100x40).

Finiture:

Versione "A": rovere laccato Moka a poro aperto con piano superiore laccato lucido color Argilla e vassoio interno laccato opaco color Argilla [dove previsto];

Versione "B": laccato opaco color Argilla con piano superiore in rovere laccato Moka a poro aperto e vassoio interno in rovere laccato Moka a poro aperto [dove previsto].

Base: realizzata in metallo satinato verniciata color Bronzo*. Il montante ha una sezione quadrata di mm 40x40 mentre la parte terminale a crociera ha una sezione rettangolare di mm 40x8. Scivolante protettivo in Hytrel® [gomma morbida antigraffio]. La base del tavolino cm 80x50 è in MDF, altezza mm 70, verniciata lucido color Peltro, regolabile. Scivolanti in nylon.

*Data la satinatura artigianale, la base del tavolino può presentare delle lievi sfumature di colore.

COMODINI

Struttura: in MDF, spessore mm 13, con all'interno un fianco divisorio sempre in MDF e un vassoio estraibile con lavorazione folding (il vassoio è presente solamente nel comodino da cm 78x78).

Finiture:

Versione "A": rovere laccato Moka a poro aperto con piano superiore laccato lucido color Argilla e vassoio interno laccato opaco color Argilla [dove previsto];

Versione "B": laccato opaco color Argilla con piano superiore in rovere laccato Moka a poro aperto e vassoio interno in rovere laccato Moka a poro aperto [dove previsto].

Base comodino cm 48x48: realizzata in metallo satinato verniciata color Bronzo*. Il montante ha una sezione quadrata di mm 40x40 mentre la parte terminale a crociera ha una sezione rettangolare di mm 40x8. Scivolante protettivo in Hytrel® [gomma morbida antigraffio].

Base comodini cm 78x40 e 78x78: realizzata in MDF, altezza mm 70, verniciata lucido color Peltro, regolabile. Scivolanti in nylon.

*Data la satinatura artigianale, la base del comodino può presentare delle lievi sfumature di colore.

COFFEE TABLES / CONSOLE TABLE / WRITING DESK

Structure: in 13 mm MDF, with an interior divider in MDF, and a removable tray made through folding process (the tray only comes with the 75x75 cm and 100x40 cm tables).

Finishes:

"A" version: open pore Moka color lacquered oak with upper shelf in Clay color glossy lacquer and internal tray with Clay color matt lacquer finish [when included];

"B" version: matt Clay color lacquered finish with upper shelf in open pore Moka color lacquered oak and internal tray in open pore Moka color lacquered oak [when included].

Base: made of Bronze color satin finish painted metal*. The upright is made of 40x40 mm square tubular metal while the cross-shaped base is 40x8 mm tubular metal. Protective Hytrel® (soft, non-scratch rubber) slides. The coffee table base 80x50 cm 70 mm high MDF, Pewter glossy lacquered, adjustable. Nylon slides.

*Since the satin finish is handcrafted, the table base may display slight variations in color.

NIGHT TABLES

Structure: in 13 mm MDF, with an interior divider, also in MDF, and a removable tray made through folding process (the tray only comes with the 78x78 cm nightstand).

Finishes:

"A" version: open pore Moka color lacquered oak with upper shelf in Clay color glossy lacquer and internal tray with Clay color matt lacquer finish [when included];

"B" version: matt Clay color lacquered finish with upper shelf in open pore Moka color lacquered oak and internal tray in open pore Moka color lacquered oak [when included].

Night-table cm 48x48 base: made of metal, painted Bronze color, with satin finish*. The upright is made of 40x40 mm square tubular metal while the cross-shaped base is 40x8 mm tubular metal. Protective Hytrel® (soft, non-scratch rubber) slides.

Night-tables 78x40 cm and 78x78 cm base: 70 mm high MDF, Pewter glossy lacquered, adjustable. Nylon slides.

*Since the satin finish is handcrafted, the night table base may display slight variations in color.

BEISTELLTISCHE / KONSOLE / SCHREIBTISCH

Gestell: Aus MDF, Stärke 13 mm, mit einem internen, unterteilten Ablagefach ebenfalls aus MDF und einem ausziehbaren, Tablett mit Foldingbearbeitung [das Tablett gibt es nur bei den Abmessungen 75x75 cm und 100x40 cm].

AUSFÜHRUNG "A": offenporig, Mokkafarbig lackierte Eiche mit glänzend Tonfarbig lackierter Deckplatte und internem, Tonfarbig mattlackiertem Tablett [wo vorgesehen];

AUSFÜHRUNG "B": Tonfarbig mattlackiert mit Deckplatte aus offenporig, Mokkafarbig lackierter Eiche und internem Tablett aus offenporig, Mokkafarbig lackierter Eiche [wo vorgesehen].

Untergestell: Bronzefarbig lackiertes, satiniertes Metall*. Der tragende Ständer hat einen viereckigen Querschnitt von 40x40 mm, während das kreuzförmige Fußteil einen rechteckigen Querschnitt von 40x8 mm aufweist. Gleitschutz aus Hytrel® [weicher kratzfester Gummi]. Grundgestell des Beistelltisches 80x50 aus MDF, Höhe 70 mm, zinnfarbig glänzend lackiert, regulierbar. Gleitschutz aus Nylon.

* Aufgrund der handwerklich ausgeführten Satinierung kann das Untergestell des Tisches leicht verschieden ausfallende Farbnuancen aufweisen.

NACHTTISCHE

Gestell: Aus MDF, Stärke 13 mm, mit einem internen, unterteilten Ablagefach ebenfalls aus MDF und einem ausziehbaren, Tablett mit Foldingbearbeitung [das Tablett gibt es nur bei dem Nachttisch im Format 78x78 cm].

AUSFÜHRUNG "A": Offenporig, Mokkafarbig lackierte Eiche mit glänzend Tonfarbig lackierter Deckplatte und internem, Tonfarbig mattlackiertem Tablett [wo vorgesehen];

AUSFÜHRUNG "B": Tonfarbig mattlackiert mit Deckplatte aus offenporig, Mokkafarbig lackierter Eiche und internem Tablett aus offenporig, Mokkafarbig lackierter Eiche [wo vorgesehen].

Grundgestell der Nachttisch in den Maße 48x48 cm: Bronzefarbig lackiertes, satiniertes Metall*. Der tragende Ständer hat einen viereckigen Querschnitt von 40x40 mm, während das kreuzförmige Fußteil einen rechteckigen Querschnitt von 40x8 mm aufweist. Gleitschutz aus Hytrel® [weicher kratzfester Gummi].

Grundgestell der Nachttische in den Maßen 78x40 und 78x78 cm: aus MDF, Höhe 70 mm, zinnfarbig glänzend lackiert, regulierbar. Gleitschutz aus Nylon.

*Aufgrund der handwerklich ausgeführten Satinierung kann das Untergestell des Nachttisches leicht verschieden ausfallende Farbnuancen aufweisen.

PETITES TABLES / CONSOLLE / BUREAU

Structure : en MDF, épaisseur 13 mm, avec séparation interne toujours en MDF et plateau extractible réalisé par folding (le plateau n'est présent que pour les petites tables de 75x75 cm et 100x40 cm).

Finitions :

Version "A" : chêne laqué Moka à pores ouverts avec plateau supérieur laqué brillant couleur Argile et plateau interne laqué mat couleur Argile (le cas échéant) ;

Version "B" : laqué mat couleur Argile avec plateau supérieur en chêne laqué Moka à pores ouverts et plateau interne en chêne laqué Moka à pores ouverts (le cas échéant).

Base : réalisée en métal satiné, peinture couleur Bronze*. Le montant a une section carrée de 40x40 mm tandis que la partie en croisillons a une section rectangulaire de 40x8 mm. Patins glisseurs en Hytrel® [caoutchouc souple anti-rayure]. Base de la petite table 80x50 cm en MDF, hauteur 70 mm, peinture Étain brillant, réglable. Patins glisseurs en nylon.

*Le satinage étant artisanal, la base de la petite table peut présenter de légers dégradés de couleur.

TABLES DE NUIT

Structure : en MDF, épaisseur 13 mm, avec séparation interne toujours en MDF et plateau extractible réalisé par folding (Assemblage par pliage) (le plateau n'est présent que pour la table de chevet de 78x78 cm).

Finitions :

Version "A" : chêne laqué Moka à pores ouverts avec plateau supérieur laqué brillant couleur Argile et plateau interne laqué mat couleur Argile (le cas échéant) ;

Version "B" : laqué mat couleur Argile avec plateau supérieur en chêne laqué Moka à pores ouverts et plateau interne en chêne laqué Moka à pores ouverts (le cas échéant).

Base de la table de nuit cm 40x40: réalisée en métal satiné, peinture couleur Bronze*. Le montant a une section carrée de 40x40 mm tandis que la partie en croisillons a une section rectangulaire de 40x8 mm. Patins glisseurs en Hytrel® [caoutchouc souple anti-rayure].

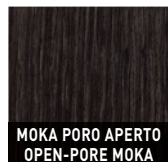
Bases des tables de nuit 78x40 et 78x78 cm : en MDF, hauteur 70 mm, peinture Étain brillant, réglable. Patins glisseurs en nylon.

*Le satinage étant artisanal, la base de la table de nuit peut présenter de légers dégradés de couleur.

VERSIONE | VERSION "A"

FINITURA STRUTTURA
STRUCTURE FINISH

ROVERE | OAK



PIANO SUPERIORE
UPPER TOP FINISH

LACCATO LUCIDO
GLOSSY LACQUERED



FINITURA VASSOIO
TRAY FINISH

LACCATO OPACO
MATT LACQUERED



VERSIONE | VERSION "B"

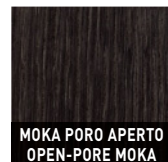
FINITURA STRUTTURA
STRUCTURE FINISH

LACCATO OPACO
MATT LACQUERED



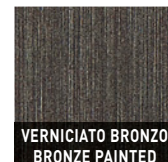
FINITURA PIANO E VASSOIO
TOP AND TRAY FINISH

ROVERE | OAK



FINITURE BASE
BASE FINISHES

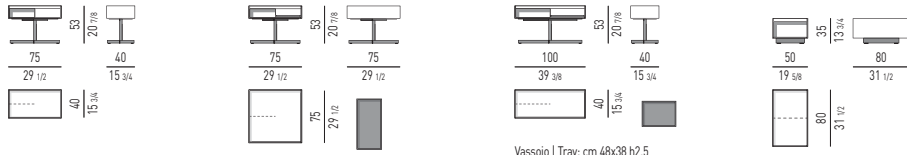
METALLO | METAL



LEGNO | WOOD



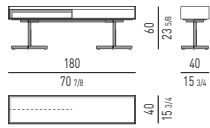
TAVOLINI | COFFEE TABLES



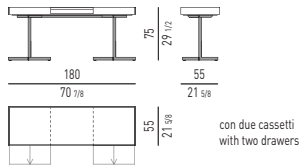
Vassoio | Tray: cm 35x73 h2,5
Dimensione interna | Internal size: cm 32x70 h1

Vassoio | Tray: cm 48x38 h2,5
Dimensione interna | Internal size: cm 44x35 h1

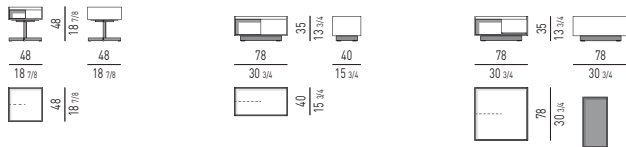
CONSOLE | CONSOLE TABLE



SCRITTOIO | WRITING DESK



COMODINI | NIGHT TABLES



Vassoio | Tray: cm 35x73 h2,5
Dimensione interna | Internal size: cm 32x70 h1